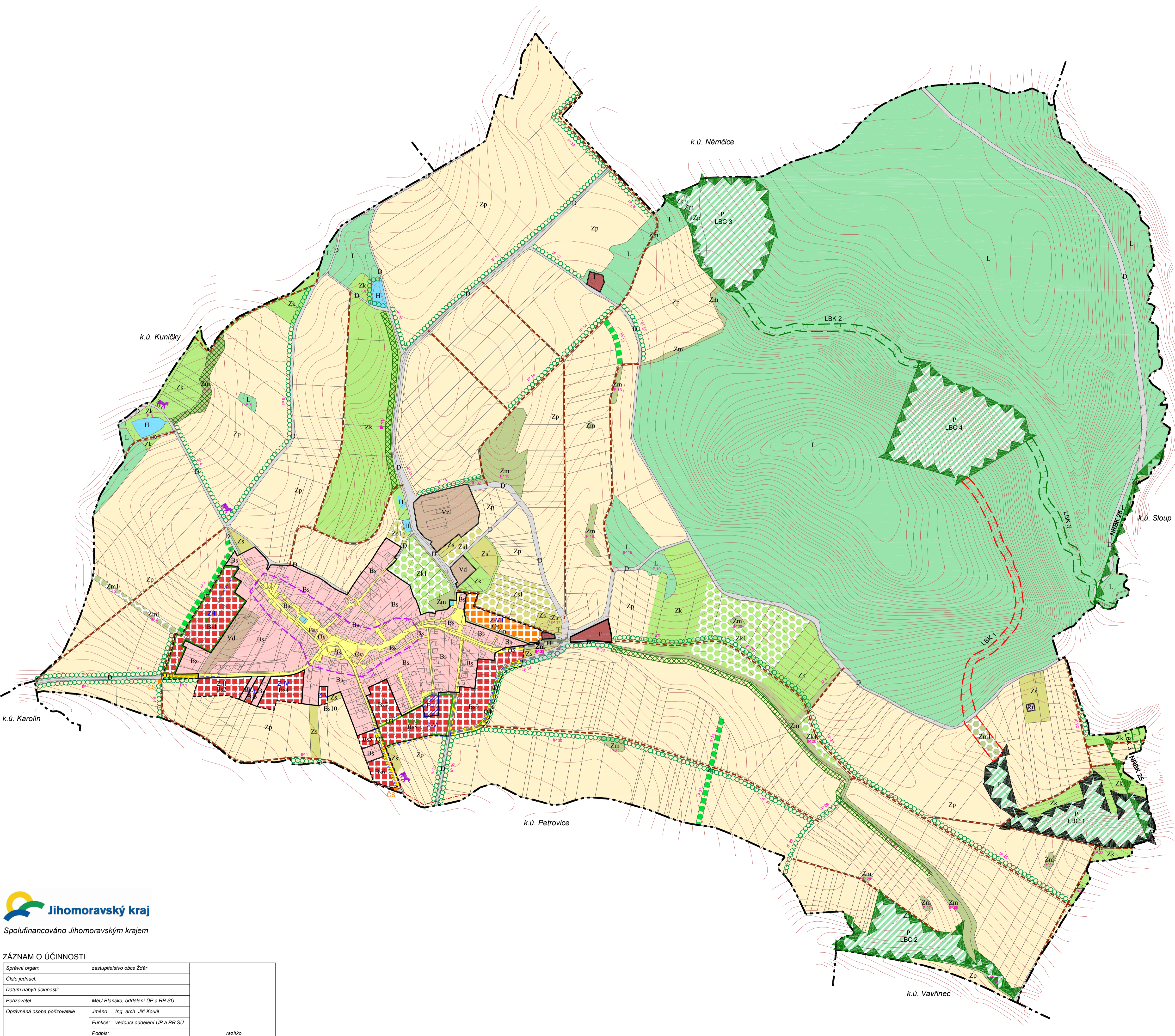
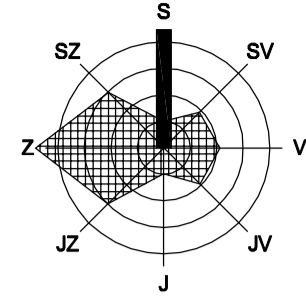


ÚZEMNÍ PLÁN ŽDÁR



LEGENDA

stav	návrh	rezerva

VYMEZENÍ ÚZEMÍ

	hranice řešeného (katastrálního) území
	hranice zastavěného území (k 31.8. 2012) / hranice zastavěného území
	plochy přestavby
	plochy určené k prověření územní studií

URBANISTICKÁ KONCEPCE

PLOCHY S ROZDÍLNÝM ZPŮSOBEM VYUŽITÍ

	plochy smíšené obytné	Bs
	plochy občanského vybavení	Ov, Os
	plochy rekreace	Ri
	plochy technické infrastruktury	T
	plochy výroby	Vd, Vz
	plochy dopravní infrastruktury	D
	plochy veřejných prostranství	Q
	plochy lesní	L
	plochy vodní a vodo hospodářské	H
	plochy zemědělské - louky a pastviny	Zk
	plochy zemědělské - zahrady, sady	Zs
	plochy zemědělské - meze, lada	Zm
	plochy zemědělské - orná půda	Zp
	plochy přírodní	P

KONCEPCE DOPRAVNÍ INFRASTRUKTURY

	místní komunikace obslužná (funkční skupina D1)
	úcelové komunikace
	hipostežka

KONCEPCE TECHNICKÉ INFRASTRUKTURY

ZÁSOBOVÁNÍ VODOU

	vodovodní řád
--	---------------

ODKANALIZOVÁNÍ

	kanalizační řád oddílné splaškové kanalizace
	kanalizační řád oddílné splaškové kanalizace - výtlak
	kanalizační řád oddílné dešťové kanalizace
	ČS
	čerpací stanice

ZÁSOBOVÁNÍ PLYNEM

	STL plynovod
	NTL plynovod

ZÁSOBOVÁNÍ EL. ENERGIÍ

	kabelové zemní vedení VN 22 kV
	vedení VN 22 kV k přeložení
	TS
	trafostanice

KONCEPCE USPOŘÁDÁNÍ KRAJINY A OCHRANY PŘÍRODNÍCH A KULTURNÍCH HODNOT

	revitalizace území
	historicky, urbanisticky hodnotné území
	travnatý průleh
	doprovodný vegetační pás
	interakční prvek

ÚZEMNÍ SYSTÉM EKOLOGICKÉ STABILITY

	nadregionální biokoridor částečné funkční
	lokální biocentrum funkční
	lokální biocentrum částečné funkční
	lokální biokoridor částečné funkční
	lokální biokoridor nefunkční

ZÁZNAM O ÚČINNOSTI

Správní orgán:	zastupitelstvo obce Žďár	
Číslo jednací:		
Datum nabytí účinnosti:		
Pořizovatel:	MeÚ Blansko, oddělení ÚP a RR SÚ	
Oprávněná osoba pořizovatele:	Jméno: Ing. arch. Jiří Kouřil	
	Funkce: vedoucí oddělení ÚP a RR SÚ	
	Podpis:	razítko

HLAVNÍ VÝKRES

M 1 : 5 000